



FAL Bühnenscheinwerfer

FAL ist seit Jahren als Hersteller qualitativ hochwertiger Produkte wie Verfolger, Theaterscheinwerfer und Outdoorbeleuchtung bekannt. Im Zuge der allgemeinen Globalisierung lohnte sich die Produktion in Italien aufgrund hoher Arbeitskosten nicht mehr und die Firma wurde samt Produktions- und Entwicklungsknowhow an die IAG Gruppe aus China verkauft. Chefentwickler Omar Bertani zog mit seinem Team nach Shenzhen in China und ist nun Chef der Lichttechnik bei IAG und hat dort die Produktion auf die Beine gestellt. Aufgrund der Synergie von günstigen chinesischen Arbeitskräften und italienischem Entwicklungs- und Produktionsknowhow werden Produkte hergestellt, die qualitativ hochwertig und doch äusserst preisgünstig sind. Eine solche Kombination findet man nur äusserst selten. Zahlreiche neue Produkte sind in der Pipeline und man darf gespannt sein, was in nächster Zeit noch alles an Neuheiten kommen wird.

FAL Stage Lighting

For years, FAL has been known as a manufacturer of high-quality products such as follow spots, theatre spots and outdoor lighting equipment. As a result of the general globalization, the production in Italy was no longer profitable due to high labour costs and the company including production and development know-how was sold to the Chinese IAG Group. Together with his team, chief designer Omar Bertani moved to Shenzhen, China, and is now the head of the lighting technology department at IAG and has successfully reorganized the production. Owing to the synergy effect of cost-friendly Chinese workers and Italian design and production know-how, the manufactured products can offer high quality at an extremely competitive price. Such a combination is very rarely found. A lot of new products are already in the pipeline and you can be pretty excited about all the novelties that are due to come in the near future.



Scene 500 Pro Sym./Asym.

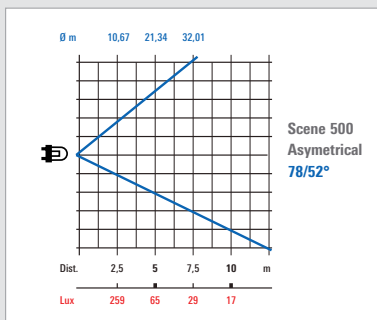
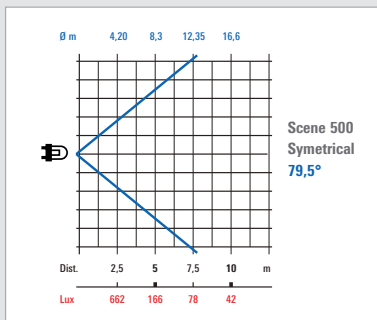
Typ	Code
Scene 500 Pro sym.	FAPF6306
Scene 500 Pro asym.	FAPF6305

Technische Daten	
Spannungsversorgung	230V, 50Hz, über Heigeräteanschluss
Lampe	R7S 500W
Gewicht	3.4kg
Abmessungen	B 300 x T 190 x H 250/300 incl. Bgel
Besonderheiten	IP 20
Schutzgitter, Filterrahmen, Schutzglas im Lieferumfang	

Zubehr & Leuchtmittel	Code
Philips R-7-S 500W 117mm	P0500117
NN R-7-S 500W 117mm	R0500117
Flgeltor barndoor	FAPF206

Specifications	
Power supply	230V, 50Hz, Euro socket
Lamp	R7S 500W
Weight	3.4kg
Dimensions	L 300 x D 190 x H 250/300 incl. bracket
Specials	IP 20, protection grid, -glas, colour frame included

Accessories & light sources	Code
see german list above	



Scene 1000 Pro Sym./Asym.

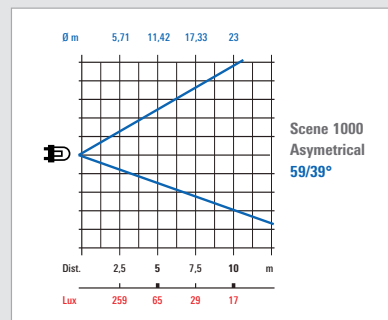
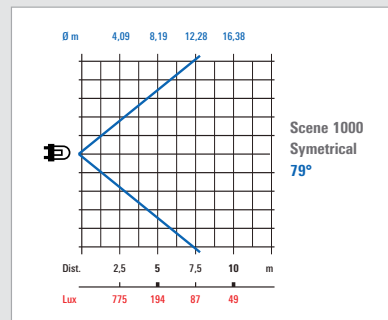
Typ	Code
Scene 1000 Pro sym.	FAPF6308
Scene 1000 Pro asym.	FAPF6307

Technische Daten	
Spannungsversorgung	230V, 50Hz, über Heigeräteanschluss
Lampe	R7S 1000W
Gewicht	4kg
Abmessungen	B 370 x T 190 x H 250/300 incl. Bgel
Besonderheiten	IP 20
Schutzgitter, Filterrahmen, Schutzglas im Lieferumfang	

Zubehr & Leuchtmittel	Code
Philips R-7-S 1000W 189mm	P1000189
NN R-7-S 1000W 189mm	R1000189
Flgeltor barndoor	FAPF207

Specifications	
Power supply	230V, 50Hz, Euro socket
Lamp	R7S 1000W
Weight	4kg
Dimensions	L 370 x D 190 x H 250/300 incl. bracket
Specials	IP 20, protection grid, -glas, colour frame included

Accessories & light sources	Code
see german list above	





Stage 500AL

FAL Stage 500AL	Code
	FAPF5051

Technische Spezifikationen

Leuchtmittel	300/500W
Sockel	GY 9.5
Linse	Ø 150 mm Plan-Convex
Abstrahlwinkel	6-45°
Besondere Features	Spindelfokussierung
Kühlung	Konvektion
Gehäuse	Aluminium-Strangprofil + Stahlblech
Abmessungen	L 310 x B 270 x H 200 mm, (H 350 incl. Bügel)
Farbe	schwarz, pulverbeschichtet
Gewicht	4.2 kg

Zubehör & Leuchtmittel

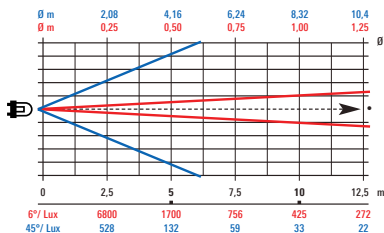
Schutzgitter, Farbfilterrahmen 185 x 185 mm	inclusive
Flügelator	FAPF206
Leuchtmittel Osram 300W 240V GY9,5	OS64662
Leuchtmittel Philips 300W 240V GY9,5	PHP6874
Leuchtmittel GE 300W 240V GY9,5	GE39784
Leuchtmittel Osram 500W GY9,5	OS64670
Leuchtmittel Philips 500W GY9,5	PHP6820
Leuchtmittel GE 500W GY9,5	GE39262

Technical specifications

Light source	300/500W
Socket	GY 9.5
Lens	Ø 150 mm Plan-Convex
Beam angle	6-45°
Special features	Wormdrive beam adjustment
Cooling	Convection
Housing	Aluminium diecast profile + steel sheets
Colour	Black, epoxy powder paint
Dimensions	L 310 x W 270 x H 200 mm, (H 350 incl. bracket)
Weight	4.2 kg

Accessories & light sources

Protection grille, Filterframe 185 x 185 mm	included
Barndoor	FAPF206
Lamp Osram 300W 240V GY9,5	OS64662
Lamp Philips 300W 240V GY9,5	PHP6874
Lamp GE 300W 240V GY9,5	GE39784
Lamp Osram 500W GY9,5	OS64670
Lamp Philips 500W GY9,5	PHP6820
Lamp GE 500W GY9,5	GE39262



Stage 500FR

FAL Stage 500FR	Code
	FAPF5053

Technische Spezifikationen

Leuchtmittel	300/500W
Sockel	GY 9.5
Linse	Ø 150 mm Fresnel
Abstrahlwinkel	8-42°
Besondere Features	Spindelfokussierung
Kühlung	Konvektion
Gehäuse	Aluminium-Strangprofil + Stahlblech
Farbe	schwarz, pulverbeschichtet
Abmessungen	L 310 x B 270 x H 200 mm, (H 350 incl. Bügel)
Gewicht	3.7 kg

Zubehör & Leuchtmittel

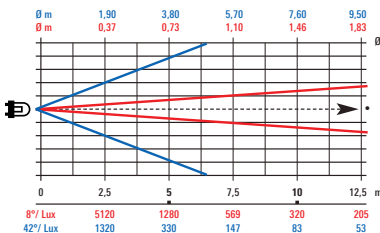
Schutzgitter, Farbfilterrahmen 185 x 185 mm	inclusive
Flügelator	FAPF206
Leuchtmittel Osram 300W 240V GY9,5	OS64662
Leuchtmittel Philips 300W 240V GY9,5	PHP6874
Leuchtmittel GE 300W 240V GY9,5	GE39784
Leuchtmittel Osram 500W GY9,5	OS64670
Leuchtmittel Philips 500W GY9,5	PHP6820
Leuchtmittel GE 500W GY9,5	GE39262

Technical specifications

Light source	300/500W
Socket	GY 9.5
Lens	Ø 150 mm Fresnel
Beam angle	8-42°
Special features	Wormdrive beam adjustment
Cooling	Convection
Housing	Aluminium diecast profile + steel sheets
Colour	Black, epoxy powder paint
Dimensions	L 310 x W 270 x H 200 mm, (H 350 incl. bracket)
Weight	3.7 kg

Accessories & light sources

Protection grille, Filterframe 185 x 185 mm	included
Barndoor	FAPF206
Lamp Osram 300W 240V GY9,5	OS64662
Lamp Philips 300W 240V GY9,5	PHP6874
Lamp GE 300W 240V GY9,5	GE39784
Lamp Osram 500W GY9,5	OS64670
Lamp Philips 500W GY9,5	PHP6820
Lamp GE 500W GY9,5	GE39262



Stage 1000AL

FAL Stage 1000AL	Code
	FAPF5055

Technische Spezifikationen

Leuchtmittel	650/1000W
Sockel	GX 9.5
Linse	Ø 150 mm Plan-Convex
Abstrahlwinkel	13-64°
Besondere Features	Spindelfokussierung
Kühlung	Konvektion
Gehäuse	Aluminium-Strangprofil + Stahlblech
Farbe	schwarz, pulverbeschichtet
Abmessungen	L 365 x B 300 x H 250 mm, (H 395 incl. Bügel)
Gewicht	6.5 kg

Zubehör & Leuchtmittel

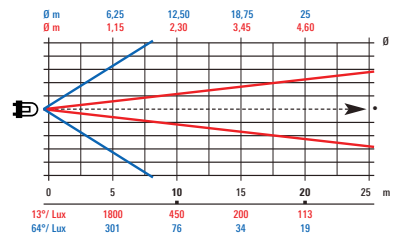
Schutzgitter, Farbfilterrahmen 185 x 185 mm	inclusive
Flügelator	FAPF207
Leuchtmittel Osram 650W GX9,5 CP23/67 T12 750h	OS64719
Leuchtmittel Philips 650W GX9,5 CP23/67 T21 900h	PHP6998
Leuchtmittel GE 650W GX9,5 CP23/67	GE30424
Leuchtmittel Osram 1000W GX9,5 T19	OS64744
Leuchtmittel Philips 1000W GX9,5 T19	PHP6996
Leuchtmittel GE 1000W GX9,5 T19	GE39658

Technical specifications

Light source	650/1000W
Socket	GX 9.5
Lens	Ø 150 mm Plan-Convex
Beam angle	13-64°
Special features	Wormdrive beam adjustment
Cooling	Convection
Housing	Aluminium diecast profile + steel sheets
Colour	Black, epoxy powder paint
Dimensions	L 365 x W 300 x H 250 mm, (H 395 incl. bracket)
Weight	6.5 kg

Accessories & light sources

Protection grille, Filterframe 185 x 185 mm	included
Barndoor	FAPF207
Lamp Osram 650W GX9,5 CP23/67 T12 750h	OS64719
Lamp Philips 650W GX9,5 CP23/67 T21 900h	PHP6998
Lamp GE 650W GX9,5 CP23/67	GE30424
Lamp Osram 1000W GX9,5 T19	OS64744
Lamp Philips 1000W GX9,5 T19	PHP6996
Lamp GE 1000W GX9,5 T19	GE39658





Stage 1000FR

FAL Stage 1000FR	Code
	FAPF5057

Technische Spezifikationen

Leuchtmittel	650/1000W
Socket	GX 9.5
Linse	Ø 150 mm Fresnel
Abstrahlwinkel	15-53°
Besondere Features	Spindelfokussierung
Kühlung	Konvektion
Gehäuse	Aluminium-Strangprofil + Stahlblech
Farbe	schwarz, pulverbeschichtet
Abmessungen	L 365 x B 300 x H 250 mm, (H 395 incl. Bügel)
Gewicht	6.0 kg

Zubehör & Leuchtmittel

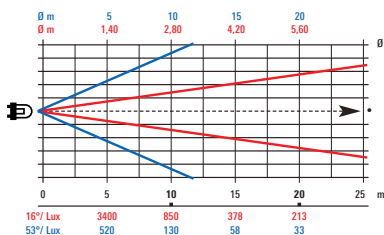
Schutzgitter, Farbfilterrahmen 185 x 185 mm	inclusive
Flügelator	FAPF207
Leuchtmittel Osram 650W GX9,5 CP23/67 T12 750h	OS64719
Leuchtmittel Philips 650W GX9,5 CP23/67 T21 900h	PHP6998
Leuchtmittel GE 650W GX9,5 CP23/67	GE30424
Leuchtmittel Osram 1000W GX9,5 T19	OS64744
Leuchtmittel Philips 1000W GX9,5 T19	PHP6996
Leuchtmittel GE 1000W GX9,5 T19	GE39658

Technical specifications

Light source	650/1000W
Socket	GX 9.5
Lens	Ø 150 mm Fresnel
Beam angle	16-53°
Special features	Wormdrive beam adjustment
Cooling	Convection
Housing	Aluminium diecast profile + steel sheets
Colour	Black, epoxy powder paint
Dimensions	L 365 x W 300 x H 250 mm, (H 395 incl. bracket)
Weight	6.0 kg

Accessories & light sources

Protection grille, Filterframe 185 x 185 mm	included
Barndoor	FAPF207
Lamp Osram 650W GX9,5 CP23/67 T12 750h	OS64719
Lamp Philips 650W GX9,5 CP23/67 T21 900h	PHP6998
Lamp GE 650W GX9,5 CP23/67	GE30424
Lamp Osram 1000W GX9,5 T19	OS64744
Lamp Philips 1000W GX9,5 T19	PHP6996
Lamp GE 1000W GX9,5 T19	GE39658



Shape 600

FAL Shape 600	Code
	FAPF1259

Technische Spezifikationen

Leuchtmittel	600GKV (Halogen), Sockel G9.5
	Farbtemp. 3200K, Lebendauer ca. 300h
Optik	Ø 100 mm Plan-Convex Linsen, Alureflektor
Zoom	20-40°
Kühlung	Konvektion
Gehäuse	Aluminium-Strangprofil + Stahlblech
Farbe	schwarz, pulverbeschichtet
Abmessungen	L 680 x B 250 x H 200 mm, (H 350 incl. Bügel)
Gewicht	9.5 kg

Zubehör & Leuchtmittel

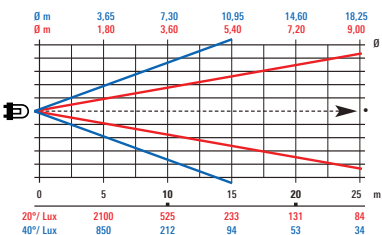
Iris-Einschub Ø 55mm	FAPF837
Gobohalter Ø 66mm M-Size	FAPF819
Schutzgitter	inclusive
Farbfilterrahmen	inclusive
Leuchtmittel Osram 600W GKV G9,5 240V	OS64716 HX 600
Leuchtmittel Philips 600W GKV G9,5 230V	PHP6986
Leuchtmittel GE 600W GKV G9,5 240V	GE39752

Technical specifications

Light source	575HPL/600GKV (Halogen), Sockel GX9.5
	colour temperature 3200K, lifetime approx. 300h
Optics	Ø 100 mm lenses, plano-convex, quartz coated alureflector
Zoom	20-40°
Cooling	Convection
Housing	Aluminium diecast profile + steel sheets
Colour	Black, epoxy powder paint
Dimensions	L 680 x W 250 x H 200 mm, (H 350 incl. bracket)
Weight	9.5 kg

Accessories & light sources

Iris diaphragm Ø 55mm	FAPF837
Gobo holder Ø 66mm M-size	FAPF819
Protection grille	included
Filterframe	included
Lamp Osram 600W GKV G9,5 240V	OS64716 HX 600
Lamp Philips 600W GKV G9,5 230V	PHP6986
Lamp GE 600W GKV G9,5 240V	GE39752



Blue Stage 150

FAL Blue Stage 150	Code
	FAPF5030

Technische Spezifikationen

Stromversorgung	230V 50Hz
Leuchtmittel	CDM-T 150W (Entladungslampe), Sockel G12
	Farbtemp. 4200K, Lebendauer ca. 9000h
Optik	Ø 120 mm Linse, Fresnel
Kühlung	Konvektion
Gehäuse	Aluminium-Strangprofil + Stahlblech
Farbe	schwarz, pulverbeschichtet
Besonderheiten	IP20, externes Vorschaltgerät am Bügel fixiert
Abmessungen	L 300 x B 235 x H 170 mm, (H 300 incl. Bügel) L 180 x B 95 x H 170 Ballast
Gewicht	7.7 kg

Zubehör & Leuchtmittel

Flügelator	FAPF206
Schutzgitter	inclusive
Farbfilterrahmen	inclusive
Osram HSD 150/70 G12	OSHSD 150/70
Osram HSD 150/70 longlife G12	OSHSD 150/UU/75
Philips CDM-SA/T 150 G12	PHCDMT15

Technical specifications

Power supply	230V 50Hz
Light source	CDM-T 150W (discharge lamp), socket G12
	colour temperature 4200K, lifetime approx. 9000h
Optics	Ø 120 mm lens, fresnel
Cooling	Convection
Housing	Aluminium diecast profile + steel sheets
Colour	Black, epoxy powder paint
Dimensions	L 300 x W 235 x H 170 mm, (H 300 incl. bracket) L 180 x W 95 x H 170 mm ballast
Weight	7.7 kg

Accessories & light sources

Barndoor	FAPF206
Protection grille	included
Filterframe	included
Osram HSD 150/70 G12	OSHSD 150/70
Osram HSD 150/70 longlife G12	OSHSD 150/UU/75
Philips CDM-SA/T 150 G12	PHCDMT15

LINSENSCHWEINWERFER _ lens spotlights



F.A.L. INSE SERIE

VERFOLGERSCHWEINWERFER – followspots



Spark 250

FAL Spark 250	Code
	FAPF1307

Technische Spezifikationen

Stromversorgung	230V 50Hz
Stromaufnahme	600VA bei 230V
Ballast	magnetisch, intern
Leuchtmittel	MSD 250, HSD 250, Sockel GY9,5
Blackout/Shutter	vorhanden
Iris	auswechselbar
Zoom	16-25°
Kühlung	geräuscharmer Axiallüfter
Gehäuse	Aluminium-Strangprofil + Stahlblech
Farbe	schwarz, pulverbeschichtet
Schwenkbereich, horizontal	+55°/-40°
Abmessungen	L 720 x B 320 x H 305 mm
Gewicht	14,6 kg

Zubehör & Leuchtmittel

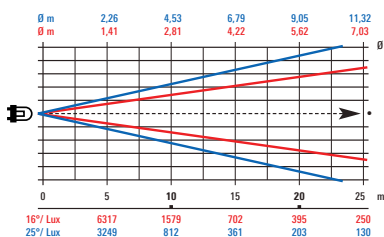
Gobohalter Ø 66mm M-Size <i>gobo holder M-Size</i>	FAPF819
Farbmagazin, 5 Farben + offen <i>colour changer</i>	FACC1307
Dimmer <i>dimmer unit</i>	FAPF1308
Osram HSD 250W GY9,5 3000h	OSHSD 250/78
Osram HSD 250W GY9,5 6000h LL	OSHSD 250/UL/75
Philips MSD 250/2 GY9,5 2000h	PHMSD252

Technical specifications

Power supply	230V 50Hz
Power consumption	600VA at 230V
Ballast	magnetic, internal
Light source	MSD 250, HSD 250, socket GY9.5
Blackout/Shutter	provided
Iris	interchangeable
Zoom	16-25°
Cooling	forced, low noise axial fan
Housing	Aluminium diecast profile + steel sheets
Colour	Black, epoxy powder paint
Working position, horizontal	+55°/-40°
Dimensions	L 720 x W 320 x H 305 mm
Weight	14,6 kg

Accessories & light sources

see german list above



Spark 575

FAL Spark 575	Code
	FAPF1309

Technische Spezifikationen

Stromversorgung/Stromaufnahme	230V 50Hz, 800VA bei 230V
Ballast	magnetisch, intern
Leuchtmittel	MSR 575/2, HSR 575/60/72/longlife MSD 575, HSD 575, Sockel GX9.5
Blackout/Shutter/Dimmer	vorhanden/0-100%
Iris	auswechselbar
Zoom	10-20°
Kühlung	geräuscharme Axiallüfter
Gehäuse	Aluminium-Strangprofil + Stahlblech, IP20
Farbe	schwarz, pulverbeschichtet
Schwenkbereich, horizontal	+55°/-40°
Abmessungen	L 910 x B 340 x H 320 mm
Gewicht	26 kg

Zubehör & Leuchtmittel

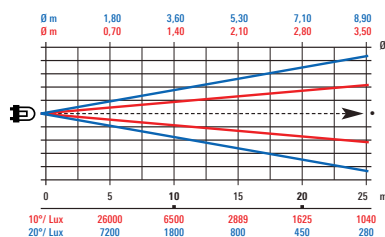
Gobohalter Ø 66mm M-Size <i>gobo holder M-Size</i>	FAPF819
Farbmagazin, 5 Farben + offen <i>colour changer</i>	FACC1309
Osram HSR 575/60 GX9,5 1000h	OSHSR 575/60
Osram HSR 575/72 GX9,5 1000h	OSHSR 575/72
Philips MSR 575/2 GX9,5	PHMSR575
Osram HSD 575/60 GX9,5 3000h	OSHSD 575/60
Osram HSD 575/72 GX9,5 3000h	OSHSD 575/72
Osram HSD 575/UL/75 GX9,5 6000h longlife	OSHSD 575/UL/75
Philips MSD 575 GX9,5 3000h 6000K	PHMSD057

Technical specifications

Power supply/Power consumption	220/240V 50Hz, 800VA at 230V
Ballast	magnetic, internal
Light source	MSR 575/2, HSR 575/60/72/longlife MSD 575, HSD 575, socket GX9.5
Blackout/Shutter/Dimmer	provided/0-100%
Iris	interchangeable
Zoom	10-20°
Cooling	forced, low noise axial fan
Housing	Aluminium diecast profile + steel sheets
Colour	Black, epoxy powder paint
Working position, horizontal	+55°/-40°
Dimensions	L 910 x W 340 x H 320 mm
Weight	26 kg

Accessories & light sources

see german list above



Halo 600 GKV

FAL Halo 600	Code
	FAPF1302

Technische Spezifikationen

Stromversorgung/Stromaufnahme	220/240V 50Hz, 600VA bei 230V
Ballast	magnetisch, intern
Leuchtmittel	600W GKV, 3200K, Lebensdauer ca. 300h
Socket	G9.5
Blackout/Shutter	vorhanden
Iris	auswechselbar
Zoom	16-25°
Kühlung	geräuscharmer Axiallüfter
Gehäuse	Aluminium-Strangprofil + Stahlblech, IP20
Farbe	schwarz, pulverbeschichtet
Schwenkbereich, horizontal	+55°/-40°
Abmessungen	L 720 x B 320 x H 305 mm
Gewicht	13,3 kg

Zubehör & Leuchtmittel

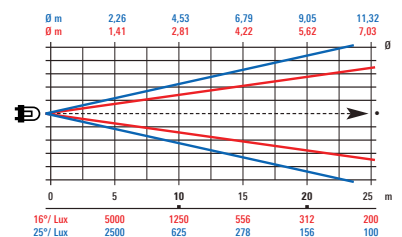
Gobohalter Ø 66mm M-Size	FAPF819
Farbmagazin, 5 Farben + offen	FACC1307
Dimmer	FAPF1308
Leuchtmittel Osram 600W GKV G9,5 240V	OS64716 HX 600
Leuchtmittel Philips 600W GKV G9,5 230V	PHP6986
Leuchtmittel GE 600W GKV G9,5 240V	GE39752

Technical specifications

Power supply/Power consumption	220/240V 50Hz, 600VA at 230V
Ballast	magnetic, internal
Light source	600W GKV, 3200K, approx. 300h lifetime
Socket	G9.5
Blackout/Shutter	provided
Iris	interchangeable
Zoom	16-25°
Cooling	forced, low noise axial fan
Housing	Aluminium diecast profile + steel sheets
Colour	Black, epoxy powder paint
Working position, horizontal	+55°/-40°
Dimensions	L 720 x W 320 x H 305 mm
Weight	13,3 kg

Accessories & light sources

see german list above





Opera MCC

Der Opera MCC ist ein Verfolgerspot für mittlere bis weite Distanzen und in Versionen mit magnetischem oder elektronischem Ballast erhältlich.

The Opera MCC is a followspot for medium to longthrow distances, available in versions with conventional or electronic ballast.

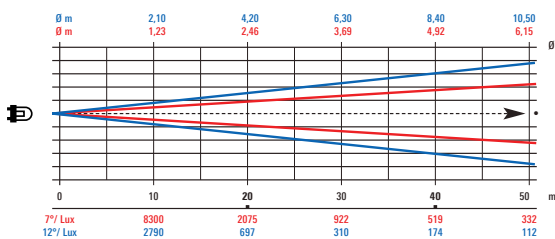
FAL Opera MCC	Code	FAL Opera MCC EB	Code
	FAPF1162	Electronic Ballast	FAPF1164

Technische Spezifikationen	
Stromversorgung	230V 50/60Hz
Stromaufnahme	1900VA bei 230V
Ballast	magnetisch, extern oder EB-Version, intern
Leuchtmittel	HMI 1200W/GS ca. 750h Lebensdauer
Sockel	Sfc 15,5-6
Dimmer/Blackout	0-100%
Iris	auswechselbar
Randabschatter	Stahlschieber
Zoom	7-12°
Kühlung	2 geräuscharme Axiallüfter
Gehäuse	Aluminium-Strangprofil + Stahlblech, IP20
Farbe	schwarz, pulverbeschichtet
Schwenkbereich, horizontal	+16°/-16°
Abmessungen	L 1220 x B 400 x H 470 mm
Gewicht	Projektor 29 kg, Ballast 16 kg
Gewicht	EB-Version 33 kg

Technical specifications	
Power supply	230V 50/60Hz
Power consumption	1900VA at 230V
Ballast	magnetic, external or EB-version, internal
Light source	HMI 1200W/GS approx. 750h lifetime
Socket	Sfc 15,5-6
Dimmer/Blackout	0-100%
Iris	interchangeable
Beam shapers	steel shutter blades
Zoom	7-12°
Cooling	2 forced, low noise axial fans
Housing	Aluminium diecast profile + steel sheets, IP20
Colour	Black, epoxy powder paint
Working position, horizontal	+16°/-16°
Dimensions	L 1220 x W 400 x H 470 mm
Weight	Projector 29 kg, Ballast 16 kg
Weight	Projector EB 33 kg

Zubehör & Leuchtmittel	
Farbmagazin, 5 Farben + offen	inclusive
Dimmer	inclusive
Osram 1200W HMI GS	OSHMI 1200W/GS
Philips 1200W MSI	PHMS1200

Accessories & light sources	
Colour Changer, 5 filters + open	included
Dimmer	included
Osram 1200W HMI GS	OSHMI 1200W/GS
Philips 1200W MSI	PHMS1200



Opera MMD

Der Opera MMD ist ein Verfolgerspot für große Distanzen und wird mit einem externen magnetischen Vorschaltgerät betrieben.

The Opera MD is a followspot for long-throw distances and is used with an external magnetic ballast.

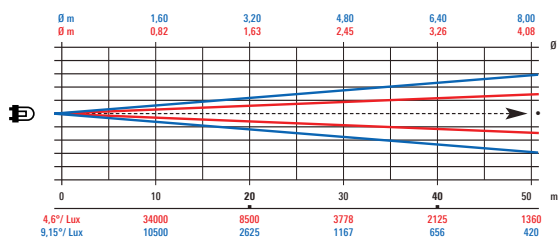
FAL Opera MCC	Code
	FAPF1182

Technische Spezifikationen	
Stromversorgung	230V 50Hz
Stromaufnahme	3500VA bei 230V
Ballast	magnetisch, extern
Leuchtmittel	HMI 2500W/SE
Sockel	G38
Dimmer/Blackout	0-100%
Iris	auswechselbar
Randabschatter	Stahlschieber
Zoom	4,6-9,15°
Kühlung	geräuscharme Axiallüfter
Gehäuse	Aluminium-Strangprofil + Stahlblech, IP20
Farbe	schwarz, pulverbeschichtet
Schwenkbereich, horizontal	+16°/-16°
Abmessungen	L 1550 x B 400 x H 300 mm (H 470 mm incl. Bügel)
Gewicht	Projektor 48,8 kg, Ballast 30 kg

Technical specifications	
Power supply	230V 50Hz
Power consumption	3500VA at 230V
Ballast	magnetic, external
Light source	HMI 2500W/SE
Socket	G38
Dimmer/Blackout	0-100%
Iris	interchangeable
Beam shapers	steel shutter blades
Zoom	4,6-9,15°
Cooling	forced, low noise axial fans
Housing	Aluminium diecast profile + steel sheets, IP20
Colour	Black, epoxy powder paint
Working position, horizontal	+16°/-16°
Dimensions	L 1550 x W 400 x H 300 mm (H 470 mm incl. bracket)
Weight	Projector 48,8 kg, Ballast 30 kg

Zubehör & Leuchtmittel	
Farbmagazin, 5 Farben + offen	inclusive
Dimmer	inclusive
Osram 2500W HMI SE G38	OSHMI 2500W/SE
Philips 2500W MSR HR G38	PHMSR250

Accessories & light sources	
Colour Changer, 5 filters + open	included
Dimmer	included
Osram 2500W HMI SE G38	OSHMI 2500W/SE
Philips 2500W MSR HR G38	PHMSR250



VERFOLGERSCHWEINWERFER _ followspots



Fresnel Olympus 1000W 50-03

Vielseitig anwendbarer Fresnel Scheinwerfer für Studio und Festinstallation im stabilen Stahlblechdoppelwandgehäuse. Ideal als Front und Backlicht für TV Studio, Filmaufnahmen und Modeschau. Spindelverstellung von vorn und hinten bedienbar | hitzeschockresistente Borosilicat Fresnellinse made in Germany | leichtgängige Halter für Flügeltore | speziell entwickelter Reflektor mit hoher optischer Effizienz | formstabile Stahlrohrbügel

Location and Studio Fresnels offer style, durability, performance and efficiency. Ideal general purpose keylight and backlight for television studios and motion picture. Front and back focusing. Worm drive mechanism for focusing | Thermal shock resistant borosilicate fresnel lenses made in Germany | New easy running barndoor ears | Superior optical performance with specially designed reflectors | Tubular steel yokes. | Safety screen | Easy to service and maintain

Dexel Olympus 1000W 50-03 M.O.	Code	Dexel Olympus 1000W 50-03 P.O.	Code
Manuell	DXOL10FR	Stangenbedienbar	DXOL10PO

Technische Spezifikationen	
Stromversorgung	230V 50Hz
Leuchtmittel	1000W, Socket G22
Linse	Ø 15 cm Fresnel
Reflektor	Aluminium
Abstrahlwinkel min/max	9-55°
Kühlung	Konvektion
Gehäuse	Stahlblech, Doppelwandgehäuse
Farbe	schwarz, pulverbeschichtet
Schwenkbereich, horizontal	+50°/-50°
Abmessungen	L 323 x B 293 x H 448 mm
Gewicht	8 kg

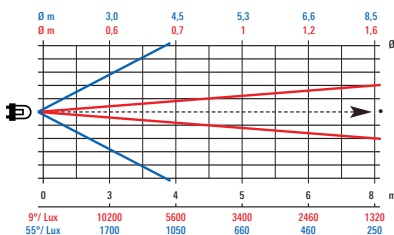
Zubehör inclusive	
Farbfilterrahmen	
Schutzgitter	
8-fach Flügeltor drehbar	
2m Kabel	
Stangenbed. Bügel	(nur bei Olympus 50-03PO)

Zubehör & Leuchtmittel	Code
Osram CP71 1000W G22	OS64747
Philips CP71 1000W G22	PHZ6995

Technical specifications	
Power supply	230V 50Hz
Light source	1000W, Socket G22
Lens	Ø 15 cm Fresnel
Reflector	Aluminium
Beam angle	9-55°
Cooling	Convection
Housing	Steel sheets, double wall housing
Colour	Black, epoxy powder paint
Working position, horizontal	+50°/-50°
Dimensions	L 323 x W 292 x H 448 mm
Weight	8 kg

Accessories included	
Colour filter frame	
Safety lens guard	
8-leaf rotating barndoor	
2m power supply cable	
PO yoke for PO version	

Accessories & Light sources	Code
Osram CP71 1000W G22	OS64747
Philips CP71 1000W G22	PHZ6995



Fresnel Zeus 1000W 50-06

Vielseitig anwendbarer Fresnel Scheinwerfer für Studio und Festinstallation im stabilen Stahlblechdoppelwandgehäuse. Ideal als Front und Backlicht für TV Studio, Filmaufnahmen und Modeschau. Spindelverstellung von vorn und hinten bedienbar | hitzeschockresistente Borosilicat Fresnellinse made in Germany | leichtgängige Halter für Flügeltore | speziell entwickelter Reflektor mit hoher optischer Effizienz | formstabile Stahlrohrbügel

Location and Studio Fresnels offer style, durability, performance and efficiency. Ideal general purpose keylight and backlight for television studios and motion picture. Pole Operation versions available for tilt, pan and focus adjustment | Front and back focusing. Worm drive mechanism for focusing | Thermal shock resistant borosilicate fresnel lenses made in Germany | New easy running barndoor ears | Superior optical performance with specially designed reflectors | Tubular steel yokes | Safety screen |

Dexel Zeus 1000W 50-06 M.O.	Code	Dexel Zeus 1000W 50-06 P.O.	Code
Manuell	DXZE10	Stangenbedienbar	DXZE10PO

Technische Spezifikationen	
Stromversorgung	230V 50Hz
Leuchtmittel	1000W, Socket G22
Linse	Ø 17,5 cm Fresnel
Reflektor	Aluminium
Abstrahlwinkel min/max	16-60°
Kühlung	Konvektion
Gehäuse	Stahlblech, Doppelwandgehäuse
Farbe	schwarz, pulverbeschichtet
Schwenkbereich, horizontal	+50°/-50°
Abmessungen	L 355 x B 360 x H 520 mm
Gewicht	9 kg

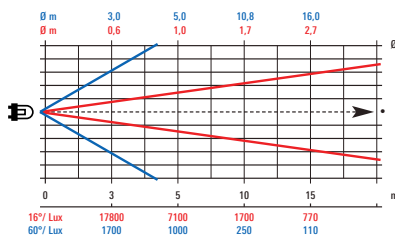
Zubehör inclusive	
Farbfilterrahmen	24,5 x 24,5 cm
Schutzgitter	
8-fach Flügeltor drehbar	
2m Kabel	
Stangenbed. Bügel	(nur bei Zeus 50-06 PO)

Zubehör & Leuchtmittel	Code
Osram CP39 0650W G22	OS64721
Osram CP71 1000W G22	OS64747
Osram CP93 1200W G22	OS64756
Philips CP39 0650W G22	PHZ6993
Philips CP71 1000W G22	PHZ6995

Technical specifications	
Power supply	230V 50Hz
Light source	1000W, Socket G22
Lens	Ø 17,5 cm Fresnel
Reflector	Aluminium
Beam angle	16-60°
Cooling	Convection
Housing	Steel sheets, double wall housing
Colour	Black, epoxy powder paint
Working position, horizontal	+50°/-50°
Dimensions	L 355 x W 360 x H 520 mm
Weight	9 kg

Accessories included	
Colour filter frame	24,5 x 24,5 cm
Safety lens guard	
8-leaf rotating barndoor	
2m power supply cable	
PO yoke for PO version	

Accessories & Light sources	Code
Osram CP39 0650W G22	OS64721
Osram CP71 1000W G22	OS64747
Osram CP93 1200W G22	OS64756
Philips CP39 0650W G22	PHZ6993
Philips CP71 1000W G22	PHZ6995





Fresnel Febo 2000W 50-07

Vielseitig anwendbarer Fresnel Scheinwerfer für Studio und Festinstallation im stabilen Stahlblechdoppelwandgehäuse. Ideal als Front und Backlight für TV Studio, Filmaufnahmen und Modeschau.

Spindelverstellung von vorn und hinten bedienbar | hitzeschockresistente Borosilicat Fresnellinse made in Germany | leichtgängige Halter für Flügeltore | speziell entwickelter Reflektor mit hoher optischer Effizienz | formstabile Stahlrohrbügel

Location and Studio Fresnels offer style, durability, performance and efficiency. Ideal general purpose keylight and backlight for television studios and motion picture.

Pole Operation versions available for tilt, pan and focus adjustment | Front and back focusing. Worm drive mechanism for focusing | Thermal shock resistant borosilicate fresnel lenses made in Germany | New easy running barndoor ears | Superior optical performance with specially designed reflectors | Tubular steel yokes

Dexel Febo 2000W 50-07 M.O.	Code	Dexel Febo 2000W 50-07 P.O.	Code
Manuell	DXFE20	Stangenbedienbar	DXFE20PO

Technische Spezifikationen

Stromversorgung	230V 50Hz	Power supply	230V 50Hz
Leuchtmittel	2000W, Sockel G38	Light source	2000W, Socket G38
Linse	Ø 17,5 cm Fresnel	Lens	Ø 17,5 cm Fresnel
Reflektor	Aluminium	Reflector	Aluminium
Abstrahlwinkel min/max	12-60°	Beam angle	12-60°
Kühlung	Konvektion	Cooling	Convection
Gehäuse	Stahlblech, Doppelwandgehäuse	Housing	Steel sheets, double wall housing
Farbe	schwarz, pulverbeschichtet	Colour	Black, epoxy powder paint
Schwenkbereich, horizontal	+50°/-50°	Working position, horizontal	+50°/-50°
Abmessungen	L 355 x B 360 x H 555 mm	Dimensions	L 355 x W 360 x H 555 mm
Gewicht	10 kg	Weight	10 kg

Zubehör inclusive

Farbfilterrahmen	
Schutzgitter	
8-fach Flügeltor drehbar	
2m Kabel	
stangenbed. Bügel	(nur für Febo 50-07PO)

Zubehör & Leuchtmittel	Code
Osram CP73 2000W G38	OS64789
Philips CP73 2000W G38	PHZ6994

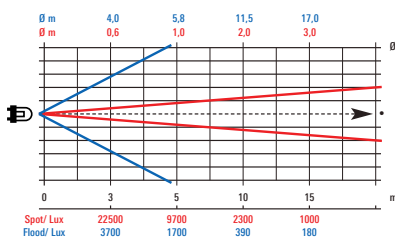
Technical specifications

Stromversorgung	230V 50Hz
Leuchtmittel	2000W, Socket G38
Linse	Ø 17,5 cm Fresnel
Reflektor	Aluminium
Abstrahlwinkel min/max	12-60°
Kühlung	Konvektion
Gehäuse	Steel sheets, double wall housing
Farbe	Black, epoxy powder paint
Schwenkbereich, horizontal	+50°/-50°
Abmessungen	L 355 x W 360 x H 555 mm
Gewicht	10 kg

Accessories included

Colour filter frame	
Safety lens guard	
8-leaf rotating barndoor	
2m power supply cable	
PO yoke for PO version	

Accessories & Light sources	Code
Osram CP73 2000W G38	OS64789
Philips CP73 2000W G38	PHZ6994



Fresnel Juno 2000W 50-04

Vielseitig anwendbarer Fresnel Scheinwerfer für Studio und Festinstallation im stabilen Stahlblechdoppelwandgehäuse. Ideal als Front und Backlight für TV Studio, Filmaufnahmen und Modeschau.

Spindelverstellung von vorn und hinten bedienbar | hitzeschockresistente Borosilicat Fresnellinse made in Germany | leichtgängige Halter für Flügeltore | speziell entwickelter Reflektor mit hoher optischer Effizienz | formstabile Stahlrohrbügel

Location and Studio Fresnels offer style, durability, performance and efficiency. Ideal general purpose keylight and backlight for television studios and motion picture.

Pole Operation versions available for tilt, pan and focus adjustment | Front and back focusing. Worm drive mechanism for focusing | Thermal shock resistant borosilicate fresnel lenses made in Germany | New easy running barndoor ears | Superior optical performance with specially designed reflectors | Tubular steel yokes

Dexel Juno 2000W 50-04 M.O.	Code	Dexel Juno 2000W 50-04 P.O.	Code
Manuell	DXJU20	Stangenbedienbar	DXJU20PO

Technische Spezifikationen

Stromversorgung	230V 50Hz	Power supply	230V 50Hz
Leuchtmittel	2000W, Sockel G38	Light source	2000W, Socket G38
Linse	Ø 25 cm Fresnel	Lens	Ø 25 cm Fresnel
Reflektor	Aluminium	Reflector	Aluminium
Abstrahlwinkel min/max	9-45°	Beam angle	9-45°
Kühlung	Konvektion	Cooling	Convection
Gehäuse	Stahlblech, Doppelwandgehäuse	Housing	Steel sheets, double wall housing
Farbe	schwarz, pulverbeschichtet	Colour	Black, epoxy powder paint
Schwenkbereich, horizontal	+50°/-50°	Working position, horizontal	+50°/-50°
Abmessungen	L 370 x B 400 x H 490 mm	Dimensions	L 370 x W 400 x H 490 mm
Gewicht	13 kg	Weight	13 kg

Zubehör inclusive

Farbfilterrahmen	
Schutzgitter	
8-fach Flügeltor drehbar	
2m Kabel	
stangenbed. Bügel	(nur Juno 50-04PO)

Zubehör & Leuchtmittel	Code
Osram CP73 2000W G38	OS64789
Osram CP94 2500W G38	OS64798
Philips CP73 2000W G38	PHZ6994

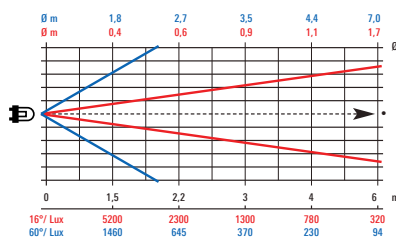
Technical specifications

Stromversorgung	230V 50Hz
Leuchtmittel	2000W, Socket G38
Linse	Ø 25 cm Fresnel
Reflektor	Aluminium
Abstrahlwinkel min/max	9-45°
Kühlung	Konvektion
Gehäuse	Steel sheets, double wall housing
Farbe	Black, epoxy powder paint
Schwenkbereich, horizontal	+50°/-50°
Abmessungen	L 370 x W 400 x H 490 mm
Gewicht	13 kg

Accessories included

Colour filter frame	
Safety lens guard	
8-leaf barndoor	
2m power supply cable	
PO yoke for PO version	

Accessories & Light sources	Code
Osram CP73 2000W G38	OS64789
Osram CP94 2500W G38	OS64798
Philips CP73 2000W G38	PHZ6994





Spot

Colour Touch Spot 250, black



Wash

Colour Touch Wash 150, grau

FAL Colour Touch IP65 150 / 250

Der Colour-Touch IP65, verfügbar in einer 150W und 250W-Version, ist ein neuer Architektur Farbwechsler, welcher einfach zu benutzen ist. Er verfügt über 7, über variable Geschwindigkeit wechselbare Farben, Blackout und standard DMX512 Ansteuerung plus verschiedene Stand-Alone-Modi mit Master - Slave Funktion. Zusätzlich ist in dieser neuen Version eine Funkfernbedienung erhältlich.

The Colour-touch IP65, available in a 150W and 250W version, is a new architectural colour changer that is very easy to use. It provides up to 7 colours changeable at variable speed, Black-Out Option and standard DMX512 Control plus various Stand-alone modes with Master/slave capability. This new version of IP65 COLOUR-TOUCH adds to standard system WIRELESS CONTROL Option.

Type	Code	Type	Code
Colour-Touch 150 wash, black	FAPF2990B	Colour-Touch 250 wash, black	FAPF2992B
Colour-Touch 150 wash, grey	FAPF2990G	Colour-Touch 250 wash, grey	FAPF2992G
Colour-Touch 150 spot, black	FAPF2993B	Colour-Touch 250 spot, black	FAPF2997B
Colour-Touch 150 spot, grey	FAPF2993G	Colour-Touch 250 spot, grey	FAPF2997G
Colour-Touch 150 superspot, black	FAPF2994B	Colour-Touch 250 superspot, black	FAPF2998B
Colour-Touch 150 superspot, grey	FAPF2994G	Colour-Touch 250 superspot, grey	FAPF2998G

Technische Spezifikationen

Leuchtmittel	CDM-T 150W, G12 / MSD250, GY9,5
Netzspannung	230/240V 50/60Hz
Vorschaltgerät	integriert
Abstrahlwinkel	47° / 22,6° / 11,4°
Gehäuse	Aluminium-Druckguss
Farbe	Schwarz / Grau
Gehäuse-Schutzklasse	IP 65
Kühlung	Konvektion
Einstellbereich	> ± 90°
Besonderheiten	DMX 512 Master / Slave Stand-Alone-Betrieb Farbrad mit 6 Farben, Weiß und Blackout
Abmessungen mit Bügel	
CT150:	B 360 x T 155 x H 465 mm
CT250:	B 405 x T 195 x H 515 mm
Gewicht	10,0 kg (CT150) 13,0 kg (CT250)

Technical specifications

Light source	CDM-T 150W, G12 / MSD250, GY9,5
Power supply	230/240V 50/60Hz
Ballast	integrated
Beam angle	47° / 22,6° / 11,4°
Housing	Die cast aluminium
Colour	Black / Grey
Protection class	IP 65
Cooling	Natural convection
Positioning	> ± 90°
Specials	DMX512 Master / Slave mode Stand-Alone mode Colourwheel with 6 colours, white and Blackout
Dimensions incl. bracket	
CT150:	B 360 x T 155 x H 465 mm
CT250:	B 405 x T 195 x H 515 mm
Weight	10,0 kg (CT150) 13,0 kg (CT250)

Zubehör & Leuchtmittel

Code	Code
Ph. CDM-T 150W, 830, 3000K	PHCDMT150W830
Ph. CDM-T 150W, 942, 4200K	PHCDMT150W942

Accessories & light sources

Code	Code
Barndoor CT150	FAPF2995
Barndoor CT250	FAPF2996
Infrared remote commander	FAPF2990RC
Philips MSD 250W	PHMSD025
Philips MSD 250W/2	PHMSD252



Superspot

Colour Touch Superspot 250, black



Flügelator im Lieferumfang enthalten
Barndoor included

FAL Nocturno 1800 / 2500

Der Nocturno ist ein F.A.L. Architekturscheinwerfer der eine qualitativ hochwertige Ausleuchtung in zwei Leistungsklassen bietet. Der Nocturno verbindet eine CMY-Farbmischheit mit einer breitstrahlenden effizienten Optik. Das robuste Gehäuse ist gut verarbeitet und nach IP44 zertifiziert.

The Nocturno joins the range of F.A.L. outdoor projectors famous for their high quality illumination. The Nocturno is designed primarily for external architectural lighting, combining a wide angle high power flood light with the added benefits of a CMY colour changer.

Type	Code
FAL Nocturno 1800W	FAPF2967
FAL Nocturno 2500W	FAPF2968

Technische Spezifikationen

Leuchtmittel	MHN-SA 1800W, 5600K (MHD) HTI 2500W/DEL, 6000K (HMD)
Sockel	special
Netzspannung	230/240V 50/60Hz
Vorschaltgerät	integriert
Abstrahlcharakteristik	Fluter
Gehäuse	Aluminium-Strangpressprofil und verzinkter Stahl
Farbe	Schwarz
Gehäuse-Schutzklasse	IP 44
Kühlung	Axiallüfter
Einstellbereich	> ± 90°
Besonderheiten	DMX 512 Master / Slave Stand-Alone-Betrieb CMY Farbmischsystem Dimmer 0-100%, Blackout Flügelator inklusive
Abmessungen	B 680 x T 405 x H 730 mm B 660 x T 600 x H 920 mm
Gewicht	61,0 kg (1800W) 87,0 kg (2500W)

Technical specifications

Light source	MHN-SA 1800W, 5600K (MHD) HTI 2500W/DEL, 6000K (HMD)
Socket	special
Power supply	230/240V 50/60Hz
Ballast	integrated
Beam dispersion	Floodlight
Housing	Extruded aluminium and galvanised steel
Colour	Black
Protection class	IP 44
Cooling	Forced via axial fans
Positioning	> ± 90°
Specials	DMX512 Master / Slave mode Stand-Alone mode CMY colour mixing unit Dimmer 0-100%, Blackout Barndoor included
Dimensions	B 680 x T 405 x H 730 mm B 660 x T 600 x H 920 mm
Weight	61,0 kg (1800W) 87,0 kg (2500W)

Zubehör & Leuchtmittel

Code	Code
Osram HTI 2500W/DEL	OSHTI2500W/DEL
Philips MHN-SA 1800W, 5600K	PHMHD180

Accessories & light sources

Code	Code
Osram HTI 2500W/DEL	OSHTI2500W/DEL
Philips MHN-SA 1800W, 5600K	PHMHD180





S-Imago 1200 | 1200W multi format projector

S-IMAGO ist für großformatige Multi-Projektionen im Innen- und Außenbereich für diverse Anwendungen wie Architektur, TV, Theater usw. konzipiert, aber auch für die kommerzielle und multimediale Kommunikation. Der S-IMAGO verwendet einen fotografischen Film und ermöglicht es dem Anwender, bis zu 100 Bilder unterschiedlicher Größe zu projizieren mit der Option, das Bild in allen gewünschten Formen zu rollen. Der S-IMAGO verfügt standardmäßig über Dimmer, Shutter und Farbwechsler, um die projizierten Bilder durch unterschiedliche Effekte zu intensivieren.

S-IMAGO is designed for multiple large scale projections, both indoors and outdoors for various applications like architectural, tv, theatrical... as well as for commercial and multimedia communication. The S-IMAGO utilizes a photographic film and allows the user to display up to 100 images of different sizes with the possibility of scrolling the image in all the desired modes. S-IMAGO is standard equipped with Dimmer, Shutter and Colour-changer in order to intensify the projected images through various effects.

Type	Code
S-Imago 1200	FAPF2600

Technische Spezifikationen

Stromversorgung	230-240V, 50/60Hz, 8 A
Leuchtmittel	HMI1200W/S
Sockel	SFC15,5
Abstrahlwinkel	20°, 40°, 54°, 62°
Gehäuse	Aluminium Druckguß, Stahl
Gehäusefarbe	silber/schwarz
Gehäuseschutzklasse	IP20
Focus, Zoom	manuell
Dimmer/Shutter	0-100% / Strobeffekt
Farben	Farbrad mit Farb- und Korrekturfiltern
Gobo	Filmscroller mit 100 60x70mm Dias
Steuerung	DMX 512, 9 Kanäle
DMX Anschlüsse	XLR 5 pol
Besonderheiten	Stand alone-Betrieb Programmierung am Gerät möglich
Maße m. Bügel	H 565 x B 500 x T 635 mm
Gewicht	45 kg

Zubehör & Leuchtmittel	Code
Linse für 20° Abstrahlwinkel	FAPF2554
Linse für 40° Abstrahlwinkel	FAPF2560
Linse für 54° Abstrahlwinkel	FAPF2562
Linse für 62° Abstrahlwinkel	FAPF2564
Osram HMI1200W /S SFC15,5	OSHMI 1200W/S

Technical specifications

Power supply	230-240V, 50/60Hz, 5,8A
Light source	HMI 1200W/S
Socket	SFC15,5
Beam angle	20°, 40°, 54°, 62°
Housing	diecast aluminium, steel
Colour of housing	silver/black
Protection rating	IP20
Focus, zoom	manually
Dimmer/Shutter	0-100% / strobe effect
Colours	wheel with colour- & conversion filters
Gobo	Filmscroller with 100 60x70mm slides
Control	DMX 512, 9 channels
DMX Connectors	XLR 5 pin
Specials	Stand alone mode On Board Control
Dimensions	H 565 x W 500 x D 635 mm
Weight	45 kg

Accessories & Light sources	Code
Lens for 20° beam angle	FAPF2554
Lens for 40° beam angle	FAPF2560
Lens for 54° beam angle	FAPF2562
Lens for 62° beam angle	FAPF2564
Osram HMI 1200W /S SFC15,5	OSHMI 1200W/S



S-Imago 2500 | 2500W multi format projector

S-IMAGO ist für großformatige Multi-Projektionen im Innen- und Außenbereich für diverse Anwendungen wie Architektur, TV, Theater usw. konzipiert, aber auch für die kommerzielle und multimediale Kommunikation. Der S-IMAGO verwendet einen fotografischen Film und ermöglicht es dem Anwender, bis zu 100 Bilder unterschiedlicher Größe zu projizieren mit der Option, das Bild in allen gewünschten Formen zu rollen. Der S-IMAGO verfügt standardmäßig über Dimmer, Shutter und Farbwechsler, um die projizierten Bilder durch unterschiedliche Effekte zu intensivieren.

S-IMAGO is designed for multiple large scale projections, both indoors and outdoors for various applications like architectural, tv, theatrical... as well as for commercial and multimedia communication. The S-IMAGO utilizes a photographic film and allows the user to display up to 100 images of different sizes with the possibility of scrolling the image in all the desired modes. S-IMAGO is standard equipped with Dimmer, Shutter and Colour-changer in order to intensify the projected images through various effects.

Type	Code	Type	Code
S-Imago 2500	FAPF2700	S-Imago 2500 profile	FAPF2705

Technische Spezifikationen

Stromversorgung	230-240V, 50/60Hz, 16A
Leuchtmittel	HMI2500W/S
Sockel	SFA21
Abstrahlwinkel	20°, 40°, 54°, 62°
Gehäuse (black-silber)	Aluminium Druckguß, IP20
Focus, Zoom	manuell
Dimmer/Shutter	0-100% / Strobeffekt
Farben	Farbrad mit Farb- und Korrekturfiltern
Gobo	Filmscroller mit 100 60x70mm Dias Gobohalter für 1 Dia bzw. Gobo (optional)
Steuerung	DMX 512, 9 Kanäle
DMX Anschlüsse	XLR 5 pol
Besonderheiten	Stand alone-Betrieb Programmierung am Gerät möglich _profilssystem mit 4 Abshuttern (nur Profilversion)
Maße m. Bügel	H 565 x B 500 x T 635 mm
Gewicht	51 kg (Projektor), 33kg (Ballast)

Zubehör & Leuchtmittel	Code
Linse für 20° Abstrahlwinkel	FAPF2554
Linse für 40° Abstrahlwinkel	FAPF2560
Linse für 54° Abstrahlwinkel	FAPF2562
Linse für 62° Abstrahlwinkel	FAPF2564
Gobohalter für 1 Gobo oder Dia	FAPF2570
Osram HMI 2500W /S	OSHMI 2500W/S

Technical specifications

Power supply	230-240V, 50/60Hz, 16A
Light source	HMI 2500W/S
Socket	SFA21
Beam angle	20°, 40°, 54°, 62°
Housing (black-silver)	Diecast aluminium, IP20
Focus, zoom	manually
Dimmer/Shutter	0-100% / strobe effect
Colours	wheel with colour- & conversion filters
Gobo	Filmscroller with 100 60x70mm slides Goboholder for 1 gobo or Dia (optional)
Control	DMX 512, 9 channels
DMX Connectors	XLR 5 pin, wireless (HFT only)
Specials	Stand alone mode On Board Control _profilssystem with 4 blades with micrometric adj.
Dimensions	H 565 x W 500 x D 635 mm (proj.)
Weight	51 kg (projector), 33 kg (ballast)

Accessories & Light sources	Code
Lens for 20° beam angle	FAPF2554
Lens for 40° beam angle	FAPF2560
Lens for 54° beam angle	FAPF2562
Lens for 62° beam angle	FAPF2564
Goboholder for 1 Gobo or Slide	FAPF2570
Osram HMI 2500W /S Sfa21	OSHMI 2500W/S



Top Price & Quality!



Eindrucksvolle, kräftige Farben zeichnen die Tri-Colour Serie aus. Die lichtstarken Farbwechsler gehören zu den populärsten Produkten von F.A.L. Cyan, Magenta und Yellow Farbräder ermöglichen unendlich viele Farbvariationen. Ein zusätzliches Farbrad mit Rot, Grün, Blau und Goldgelb ermöglicht weitere unbegrenzte Farbkombinationen. Die Projektoren eignen sich für sämtliche professionellen Anwendungen und sind mit Stufenlinse (FR) oder Plan-Convexlinse (PC) erhältlich.

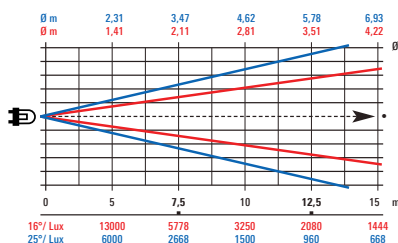
Stunning effects, powerful and bright colours. These features made the Tri-Colour the most popular colour changer of the F.A.L. line. Cyan, Yellow and Magenta wheels provide a infinite range of colours. The fixed colour wheel adds Red, Green, Blue and Amber; the range of colours is therefore virtually infinite. The Tri-Colour is a colour changer ideal for every professional application. The TriColour is available either with Fresnel or Plano-Convex lens.

Tri-Colour FR | 1200W Colour Changer

Typ	Code
FAL Tri-Colour FR	FAPF2949

Technische Spezifikationen		Technical specifications	
Netzspannung	230V 50Hz	Power supply	230V 50Hz
Stromaufnahme	1900VA an 230V	Power consumption	1900VA at 230V
Leuchtmittel	1200W MSR/HSR/MSD/HSD	Light source	1200W MSR/HSR/MSD/HSD
Sockel	G22	Socket	G22
Linse	Fresnel	Lens	Fresnel
Abstrahlwinkel min/max.	16° - 26°, stufenlos	Beam angle min/max.	16° - 26°, stepless
Gehäuse	Aluminiumprofil + Stahlblech	Housing	Aluminium profile + steel sheets
Farbe	Schwarz	Colour	black
Kühlung	2 geräuscharme Lüfter	Cooling	forced ventilation, low noise fans
Montage	Bügel	Mounting	bracket
Farbräder	4	Colour wheels	4
Motoren	6	Motors	6
Shutter	Ja	Shutter	yes
Strobe	1-8 Blitz/Sek.	Strobe	1-8 flashes/sec.
Steuerung	DMX 512, 5 Kanäle	Control	DMX 512, 5 channels
Abmessungen	L 580 x B 500 x H 250 mm (H 370 mm incl. Bügel)	Dimensions	L 580 x W 500 x D 250 mm (H 370 mm incl. bracket)
Gewicht	39,5 kg	Weight	39,5 kg

Zubehör & Leuchtmittel		Accessories & light sources	
MSR 1200W, 5600K, 750 Std.	PHMSR120	MSR 1200W, 5600K, 750 h	PHMSR120
HSR 1200W, 5600K, 800 Std.	OSHSR 1200/60	HSR 1200W, 5600K, 800 h	OSHSR 1200/60
MSD 1200W, 6000K, 3000 Std.	PHMSD120	MSD 1200W, 6000K, 3000 h	PHMSD120



Tri-Colour PC | 1200W Colour Changer

Typ	Code
FAL Tri-Colour PC	FAPF2948

Technische Spezifikationen		Technical specifications	
Netzspannung	230V 50Hz	Power supply	230V 50Hz
Stromaufnahme	1900VA an 230V	Power consumption	1900VA at 230V
Leuchtmittel	1200W MSR/HSR/MSD/HSD	Light source	1200W MSR/HSR/MSD/HSD
Sockel	G22	Socket	G22
Linse	Plan-Convex	Lens	Plano-Convex
Abstrahlwinkel min/max.	16° - 26°	Beam angle min/max.	16° - 26°, stepless
Gehäuse	Aluminiumprofil + Stahlblech	Housing	Aluminium profile + steel sheets
Farbe	Schwarz	Colour	black
Kühlung	2 geräuscharme Lüfter	Cooling	forced ventilation, low noise fans
Montage	Bügel	Mounting	bracket
Farbräder	4	Colour wheels	4
Motoren	6	Motors	6
Shutter	Ja	Shutter	yes
Strobe	1-8 Blitz/Sek.	Strobe	1-8 flashes/sec.
Steuerung	DMX 512, 5 Kanäle	Control	DMX 512, 5 channels
Abmessungen	L 580 x B 500 x H 250 mm (H 370 mm incl. Bügel)	Dimensions	L 580 x W 500 x D 250 mm (H 370 mm incl. bracket)
Gewicht	39,5 kg	Weight	39,5 kg

Zubehör & Leuchtmittel		Accessories & light sources	
MSR 1200W, 5600K, 750 Std.	PHMSR120	MSR 1200W, 5600K, 750 h	PHMSR120
HSR 1200W, 5600K, 800 Std.	OSHSR 1200/60	HSR 1200W, 5600K, 800 h	OSHSR 1200/60
MSD 1200W, 6000K, 3000 Std.	PHMSD120	MSD 1200W, 6000K, 3000 h	PHMSD120

